

VARIETADES BRACHIARIAS

BRACHIARIA BRIZANTHA CV MARANDU



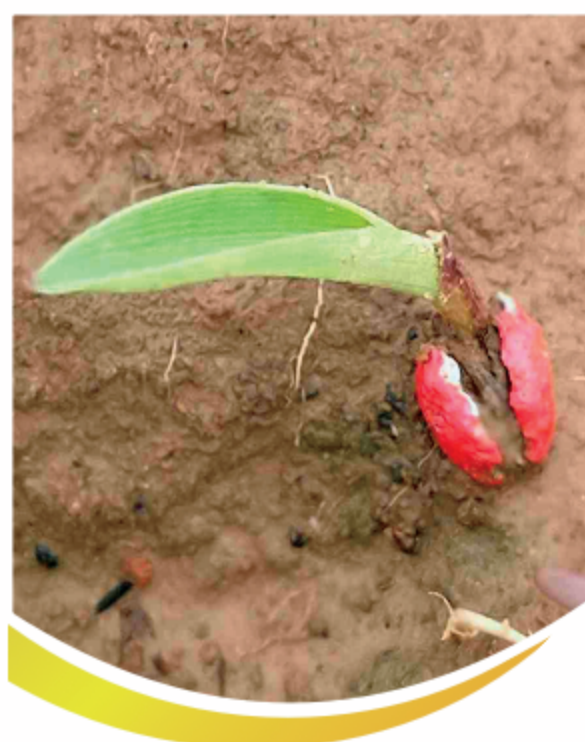
FORTALEZA

Para suelo de mediana fertilidad. Buena adaptación a suelos arenosos y facilidad en el manejo. Indicada para áreas con precipitación arriba de 800mm. Alta resistencia a la cigarría típica de los pastos (salivazo).

DEBILIDAD

No recomendado para suelos mal drenados o encharcados. Baja resistencia a hongos de suelos (Rhizoctonia Solari y Pythium Perillum) y a la cigarría de la caña de azúcar.

SEMILLA PLUS DE RAPIDA Y VIGOROSA GERMINACIÓN



BRACHIARIA BRIZANTHA CV TOLEDO/XARAES



FORTALEZA

Buena resistencia a los suelos ácidos, arcillosos y arenosos. Mediana resistencia a suelos mal drenados. Indicada para áreas con precipitación arriba de 800mm. Mediana/Alta resistencia a las cigarrías. Alta resistencia a hongos del suelo (Rhizoctoniasolani y Pythium Perilli). Excelente opción para "Cría", para mezclar con B. humidícolas y B. llanero. Facilidad y rapidez de cobertura del suelo. Mayor período de pastoreo en el período lluvioso, debido a florecimiento más tardío.

DEBILIDAD

Baja resistencia a enfermedades de semillas (Claviceps Maximensis) y de carbón (Ustilago Operta). Dificultades en el manejo, principalmente para los animales machos. Pérdida significativa de ganancia de peso en el período seco. Baja facilidad en la desecación.

BRACHIARIA HUMIDICOLA CV LLANERO



FORTALEZA

Alta resistencia a los suelos mal drenados. Germinación más rápida que la Humidicola común. Alta adaptación y buena cobertura a suelos con rocas. Excelente para el sistema de "Cría" por su buena cobertura de suelo. Alta resistencia al gran período seco. Mejor calidad proteica y de palatabilidad en relación a la humidícolas.

DEBILIDAD

Germinación y cobertura de suelo lenta. Necesidad de ser mezclada con otra variedad que tenga rápida germinación. Demora 120 días después de su germinación, para que sus raíces se tornaran anaeróbicas.

BRACHIARIA HIBRIDA CV IPYPORÁ



FORTALEZA

Resistente las cigarrillos de los pastizales y de la caña de azúcar. Híbrido protegido. Alta rapidez en la cobertura del suelo. Aptitud para ensilado y heno. Mayor ganancia de peso individual y valor nutritivo, en relación a otras brachiarias. Alta resistencia a la enfermedad foliar (Mela). Alta respuesta a la fertilización. Indicada para regiones con más de 800mm de precipitaciones anuales.

DEBILIDAD

Alta exigencia en suelos fértiles. Baja resistencia en suelos fértiles. No tolera suelos mal drenados o empapados. Baja producción de semillas.

LAS BACHIARIAS POSEEN UN PODEROSO SISTEMA RADICULAR



BRACHIARIA BRIZANTHA BRS PIATA



FORTALEZA

Mediana exigencia en suelos fértiles. Buena adaptación a suelos pesados. Alta tolerancia a la seca. Alta resistencia a la cigarría de los pastos (salivazo). Facilidad y rapidez de cobertura del suelo. Aptitud para ensilaje y heno. Excelente opción para la integración agricultura/pecuaria "ILP". Mejor acabado de los animales, debido al valor nutritivo superior.

DEBILIDAD

Baja tolerancia en suelos ácidos. Mediana/Baja resistencia a los hongos del suelo. Baja resistencia a los hongos de las semillas.

VARIETADES BRACHIARIAS

BRACHIARIA HUMIDICOLA CV HUMIDICOLA



FORTALEZA

La mejor opción para las tierras bajas del Beni. Alta resistencia al grandes períodos de sequía. Alta resistencia a los suelos mal drenados, encharcados, de baja fertilidad y con mucha acidez. Alta adaptación a los suelos arcillosos y arenosos. Excelente para el sistema de "Cría" por su buena cobertura de suelo.

DEBILIDAD

Germinación y cobertura de suelo lenta. Necesidad de ser mezclado con otra variedad que tenga rápida germinación. Bajo contenido proteico en el período seco. Baja cobertura de suelo en condiciones de suelos con piedras. Demora 90 días después de su germinación, para que sus raíces se tornasen anaeróbicas.

BRACHIARIA RUZIZIENSIS CV RUZIZIENSIS



FORTALEZA

Excelente opción para cobertura de suelo agrícola. Excelente para el incremento de materia orgánica en el suelo por su facilidad de desecación. Posee alta velocidad de germinación y en el desarrollo cobertura. Bajo costo de las semillas. Alta palatabilidad e digestibilidad. Alta resistencia a enfermedades foliares.

DEBILIDAD

Baja tolerancia a suelos ácidos mal drenados y encharcados. Baja tolerancia a la cigarría a la seca y al frío.



COBERTURA DE BRACHIARIA EN CULTIVOS DE SOYA